

紫荆书院

来 清 华 STEAM
共 塑 全 球 未 来
Shape Our Common Future
with Tsinghua STEAM



书院从游公众号

地址：清华大学书院管理中心
电话：010-62770736
邮箱：zjisy@tsinghua.edu.cn

1 书院概况

紫荆书院是清华大学成立的全英文教学本科国际书院，也是清华大学苏世民书院国际化办学经验向本科教育的延展。书院综合清华大学STEAM领域工科群优势，面向二十一世纪的全球竞争和中国科技的全球辐射培养具有专业领域外交家风范的国际工程创新领袖。

以国际化师资授课、国际化朋辈学习、国际化生活环境、国际化出访学习与实践，塑造具有全球胜任力的工程帅才。在数理、信息、设计相融合的STEAM必修课程基础上，开展场景式的交叉工程人才培养。因材施教，可授予交叉工程学位，机械工程、电子工程、建筑学、交通工程等 10 个本科专业学位以及城市更新、先进智能系统等 5 个本科项目证书。

紫荆书院是什么？



2 国际师资

首席教授来自清华强工科院系学术带头人，授课教师均有国际留学/访学经验，并在行业学术界知名国际组织任职，具有显著国际影响力。课程由清华顶尖工科教授与海外专家联合设计，采用“导师从游制”，未来为学生匹配学术与行业双导师。

首席专家教授



张利
国际建协副主席
紫荆书院院长
建筑学院院长 长聘教授
全国工程勘察设计大师



孙超
清华大学能动系教授
新基石研究员
美国物理学会会士 (APS Fellow)



方东平
土木水利学院教授
未来城镇与基础设施研究院院长
国际建筑与建设研究创新理事会 (CIB) 主席



周明
机械工程系主任 长聘教授
清华大学天津高端装备研究院院长



康重庆
电机系教授
IEEE Fellow
IEEE PES中国专业分会联合会主席
Cigre SC C1中国国家专委会主任委员



欧阳证
精仪系长聘教授
清华大学深圳国际研究生院院长
清华-伯克利深圳学院院长



孙茂松
计算机系长聘教授
人工智能研究院 常务副院长
欧洲科学院外籍院士



田光宇
新技术概念汽车研究院副院长
中国汽车工程学会电动汽车分会主任委员



王建民
软件学院院长 长聘教授
大数据系统软件国家工程研究中心主任



汪玉
电子工程系系主任 长聘教授
IEEE Fellow
信息科学技术学院副院长
电子信息研究院院长



张涛
自动化系主任 长聘教授
IEEE/IET/AAIA Fellow
国际电气电子工程师学会中国联合会常务理事

国际联系人



超星

能源与动力系长聘副教授
燃烧能源中心教学负责人
Measurement - Energy 期刊编委



慈松

电机系研究员 博士生导师
IEEE Fellow



王雄飞

电机系长聘教授
《IEEE电力电子学报》主编
IEEE现代能源电网高功率电子国际路线图主席IEEE电力
电子学会 (PELS) 电子电网系统技术委员会 (TC 8) 主席



Martijn de Geus

建筑学院副教授 博士生导师
英语建筑硕士项目 (EMPA) 副主任
荷兰年度青年建筑师奖获得者



顾辰

土木系副教授 博士生导师
国家青年人才



温鹏

机械工程系副主任 长聘副教授



徐梁飞

车辆学院长聘副教授
车辆动力及智慧能源研究所所长
《eTransportation》编委
德国洪堡学者



刘璘

软件学院研究员
《需求工程》国际期刊副主编
国际需求工程理事会成员 (IREB Board Member)
CREB 理事



张沕琳

电子工程系长聘副教授 博士生导师
国家青年人才



张烨

建筑学院长聘副教授 博士生导师
国家高层次青年人才
国际城市论坛 执行长



王法承

土木水利学院副教授 博士生导师
国家杰出青年科学基金获得者
ICE Fellow、IMarEST Fellow
《Maritime Engineering》期刊主编



王宏宁

计算机系长聘副教授
国家高层次人才



赵虹

自动化系副教授 博士生导师
国家青年人才
IEEE信号处理协会理事
APSIPA Distinguished Lecturer



赵晓光

精密仪器系副教授
博士生导师

3 培养特色

英文教学

紫荆书院是清北唯一英文本科项目，充分贯彻全时全域全英文教学，同时面向国际学生提供中文课程，确保国内和国际学生充分融合，互助学习，深入交流，以扎实的英文基础，强化书院毕业生的国际化优势。

厚
数理信息基础

宽
工科口径

多
小班实践场景

强
国际胜任体验

全英文国际化环境

场景施教

【为什么】

基于培养跨越文化、辐射全球的国际创新工程领袖这一宗旨，书院课程体系的建构以主动式协作学习为基础，设计思维引领的跨学科知识整合为核心，对接未来社会多领域需求为目标。场景课程系列即是该课程体系的核心，场景课中设计思维不仅是起点，更是技术知识集成的“隐形架构师”。

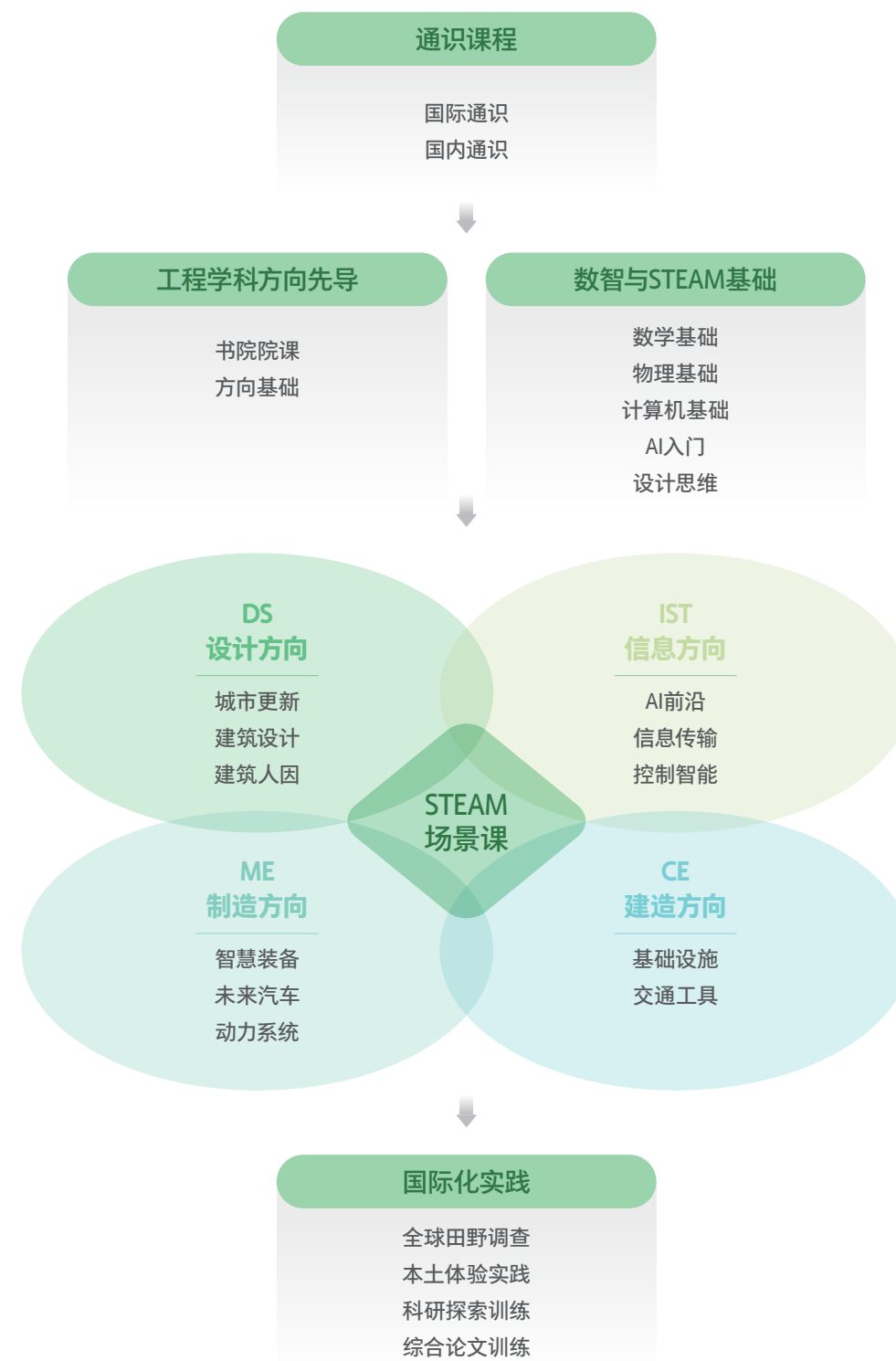
【做什么】

场景课程系列针对当前社会所面临的复杂问题和现实挑战，与企业或政府合作设计真实的开放性探索场景，通过小规模启发式教学，鼓励不同文化或学科背景的同学以团队为单位，基于调研，访谈，实验，研讨等一系列主动式学习活动，以设计思维为引领，系统化地融合多学科知识，创造性地提出新思路，新方法和新方案。

【如何做】

课程教师与行业导师共同作为引导者，鼓励学生基于团队协作和协商，主动建构、迁移并应用知识；同时通过全过程多维度动态自评和互评，结合学习日志，推进学生主动反思学习历程。以此全面提高学生的社会协作能力，创新设计能力，批判思维能力和系统思维能力。

以STEAM场景课为驱动的培养体系



STEAM场景课示例

DS*IST

STEAM 场景课示例

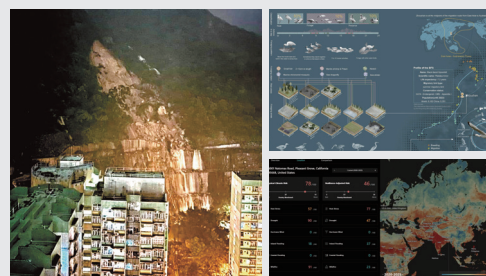
智慧城市



CE*DS

STEAM 场景课示例

安全防灾



IST*ME

STEAM 场景课示例

具身智能



ME*CE

STEAM 场景课示例

低空经济



国际实践

与牛津剑桥书院访学合作；与新加坡国立大学等世界顶尖学校联合开展实践课程；结合国际工程实例，开设海外实践和领导力课程；邀请全球顶尖学者和国际企业导师联合授课。设置联合国等国际组织人才库直通路径，结合清华全球胜任力中心对接94个教育部外交部人社部国际组织，设置国际组织实习、国际峰会参会、海外项目交换、暑期海外实践等机会。



直通国际组织



连接跨国企业



访学全球顶尖院校

4 书院生活

紫荆书院以单一楼宇为单位，中外学生共同住宿，采用剑桥式学院制管理模式，学生同住共学，提供集中文化交流空间，形成紧密的国际化社群，铸就跨国同窗学缘。

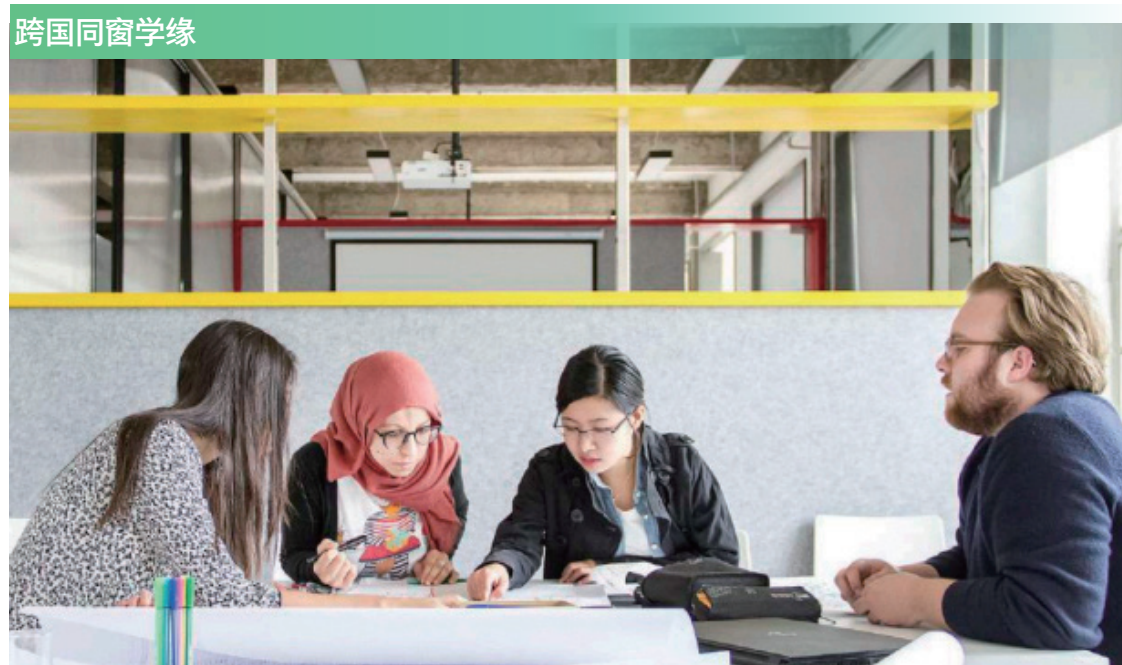
独立宿舍旨在强化内部协作，但学生仍共享全校选修课、社团和科研资源。紫荆学子同时属于清华大集体，双重身份既能深耕专业圈层，又能融入校园多元生态。



独立宿舍



国际化社群



跨国同窗学缘

5 职业发展

紫荆书院旨在培养具有国际视野的创新工程领军人才，融合清华工科领域的强硬实力与国际组织的运作网络，聚焦前沿技术领域与跨境资源整合，借助中国工程技术的优势服务全球。



方案创造者

全球可持续工程解决
方案总监
前沿科技外交政策顾问



国际协调者

国际技术标准首席
谈判代表
跨境技术转移转化总监



系统架构者

超级城市数字孪生
总架构师
跨境工业互联网平台CTO



行业领军者

新兴科技主权基金
战略官
全球工程创新联盟主席